

L'OCPM EN CHIFFRES

Données collectées par Jean-Sébastien Caron-De Montigny, Carole Guenat, Camille Koueyou, Anne-Sophie Lacroix, Romain Luttringer et Katerina Tzozzi

Document et analyse réalisés par Augustin Décarie

Sous la direction de Laurence Bherer, Mario Gauthier et Florence Paulhiac-Scherrer

2022-10-05

TABLE DES MATIÈRES

Portrait des consultations	3
Les recommandations	11
La participation	13
Les données croisées	20

1) PORTRAIT DES CONSULTATIONS

MÉTHODOLOGIE ET COMPILATION DES DONNÉES

Les données présentées dans ce document proviennent de la banque de données de l'OCPM qui compile les informations pour chaque consultation publique.

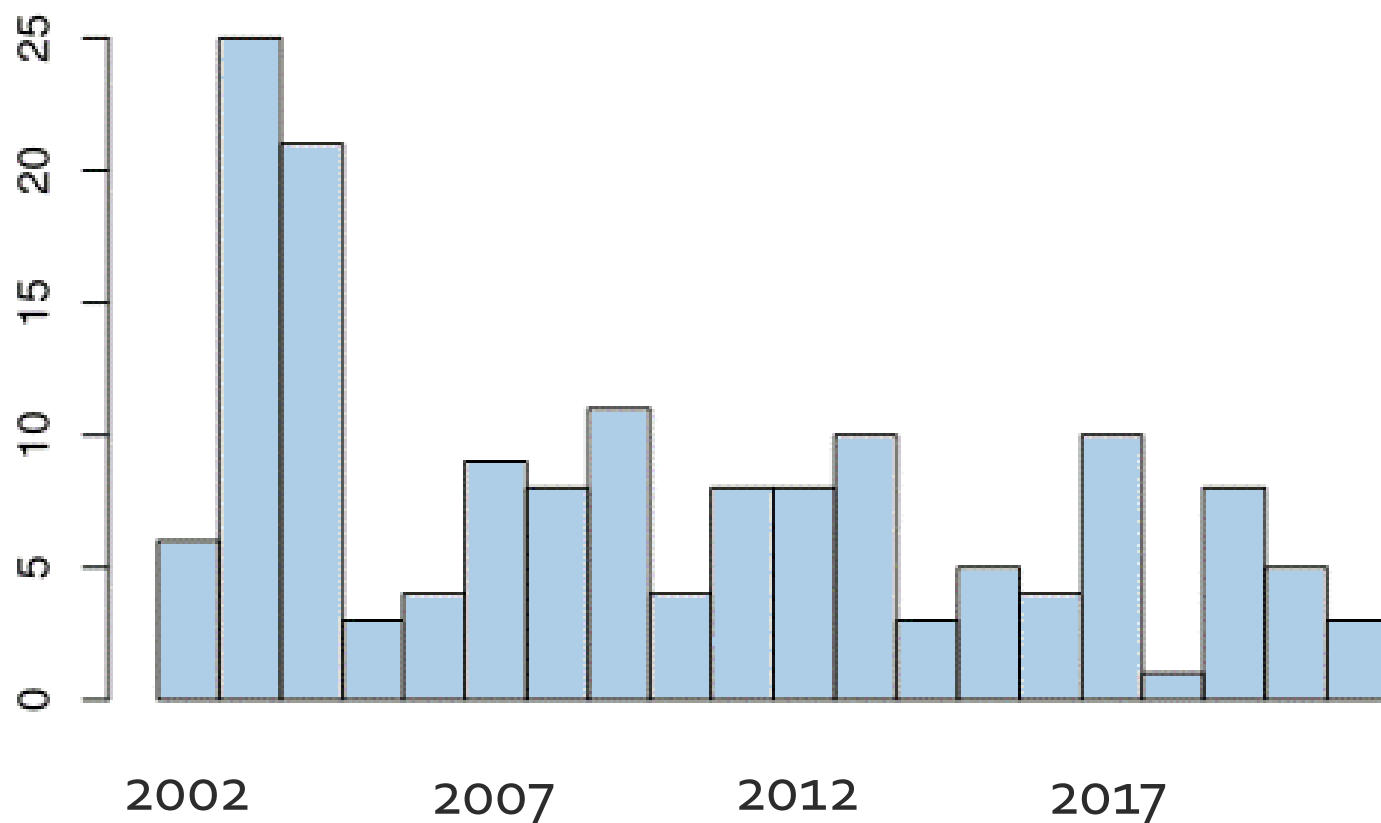
Au total, le nombre de consultations publiques pour lesquelles nous avons des données partielles ou complètes est de 156 (soit toutes les consultations depuis la fondation de l'OCPM en 2002 jusqu'à mars 2021). Le nombre d'observations sur lequel s'appuie les statistiques présentées dans le document est indiqué sous la forme N=X.

Il existe plusieurs données manquantes pour des raisons diverses. Pour certaines données, le recensement est récent. D'autres n'ont pas pu être compilées au moment même de la consultation publique pour des raisons spécifiques à cette consultation.

Certaines statistiques sont calculées avec un nombre faible d'observation et ne sont pas nécessairement représentatives de l'ensemble des consultations publiques de l'OCPM.

ÉVOLUTION DANS LE TEMPS

Le nombre de consultations publiques par année

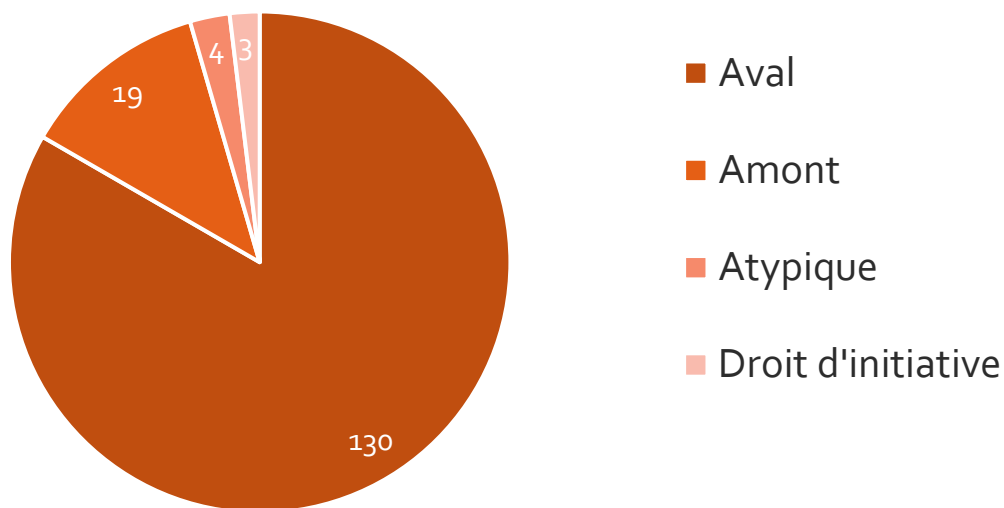


** Calcul établi à partir des rapports de consultation publique publiés dans une année.

- En moyenne, 7,8 consultations ont eu lieu par année. Avant 2005, la moyenne est de 17,3 consultations, tandis qu'à partir de 2005, elle s'établit plutôt à 6,1 consultations.
- En 2004, le projet de loi 33 transfère aux arrondissements l'obligation de tenir des consultations publiques sur les modifications au Plan d'urbanisme de Montréal. Ce transfert ôte une responsabilité à l'OCPM qui occupait une partie importante de son agenda. Le projet de loi coïncide avec la défusion d'anciennes municipalités récemment intégrés à la Ville de Montréal. Aux lendemains des défusions, Montréal est passée de 27 à 19 arrondissements. C'est pourquoi le nombre annuel de consultations chute en 2005, et ne retourne jamais au niveau des années 2003-2004.
- Par ailleurs, la Ville recommande au même moment que l'OCPM mène des consultations dans des domaines non reliés à l'urbanisme et l'aménagement du territoire, sur la base d'interventions statutaires, ce qui permet d'élargir ses mandats.
- Les analyses temporelles sont faites par périodes de quatre ans. Ces périodes de temps correspondent aux mandats des trois présidents de l'OCPM jusqu'en 2021: Jean-François Viau (2002-2005), Louise Roy (2006-2013) et Dominique Ollivier (2014-2021).

TYPES DE CONSULTATION PUBLIQUE

Nombre de consultations par type



- Les consultations en aval ont lieu une fois qu'un projet est prêt à être mis en œuvre.
- Les consultations en amont ont lieu avant l'élaboration d'un projet.
- Les consultations atypiques sont dotées de mandats confiés à l'OCPM de manière exceptionnelle.
- Les consultations par droit d'initiative découlent de l'usage de ce droit par les citoyens. Elles surviennent lorsque leur pétition pour obtenir une consultation sur un sujet de leur choix est reçue et approuvée par la Ville.

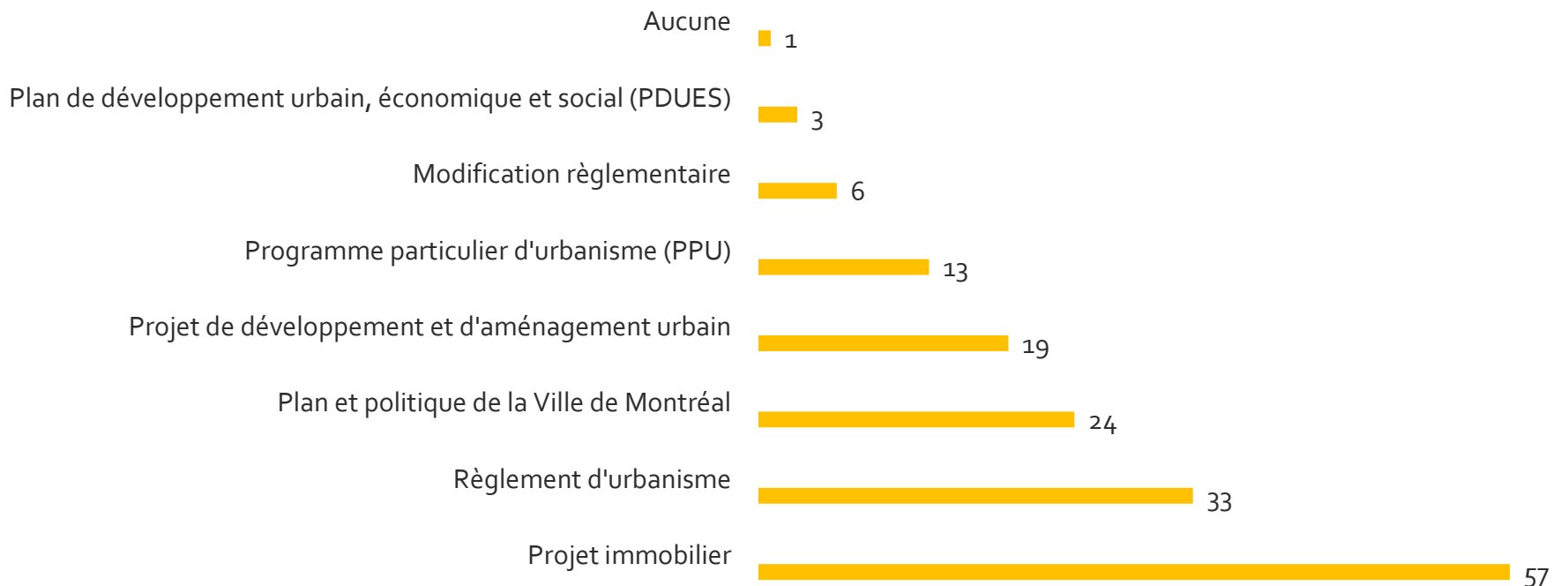
Tableau de l'évolution des types de consultation dans le temps (N=156)

Type	2002-2005	2006-2009	2010-2013	2014-2017	2018-2021
Aval	55	31	19	17	8
Amont	0	1	7	4	7
Atypique	0	0	3	0	1
DI*	0	0	1	1	1

* Il s'agit seulement des droits d'initiative tenus par l'OCPM. D'autres consultations ont été organisées en vertu de ce droit mais par une commission du conseil de ville ou par un arrondissement.

CATÉGORIES DU MANDAT

Nombre de consultations par catégorie



Définition des catégories

Catégorie	Définition
Aucune	Une seule consultation ne rentre dans aucune catégorie: celle tenue à l'occasion du 375 ^e anniversaire de la Ville de Montréal.
Modification réglementaire	Une modification à la réglementation municipale existante.
PDUES	Le Plan de développement urbain, économique et social (PDUÉS) est une variante du programme particulier d'urbanisme (PPU) et est développé par la Ville de Montréal. Il s'agit d'une planification détaillée, applicable à un territoire circonscrit et qui devient une composante du Plan d'urbanisme par l'adoption d'un règlement modifiant celui-ci.
Plan et politique de la Ville	Cette catégorie concerne des consultations qui portent sur des réformes larges des règlements municipaux, sur les orientations politiques de la ville et certains projets plus spécifiques.
PPU	Un Programme particulier d'urbanisme (PPU) est une composante du plan d'urbanisme. Il permet de préciser la planification de certains secteurs.
Projet de développement et d'aménagement urbain	Cette catégorie réfère aux consultations portant sur le développement futur d'un secteur. Elle inclut plusieurs consultations faites en amont
Projet immobilier	Un projet immobilier réfère à la construction ou la rénovation d'un bâtiment.
Règlement d'urbanisme	Un ajout ou une modification d'un règlement d'urbanisme.

CATÉGORIES DU MANDAT

Tableau de l'évolution des types de catégories dans le temps (N=156)

Catégorie	2002-2005	2006-2009	2010-2013	2014-2017	2018-2021
Aucune	0	0	1	0	0
Modification réglementaire	2	0	2	1	1
PDUES	0	0	1	2	0
Plan et politique de la Ville	7	6	3	4	4
PPU	2	0	5	3	3
Projet de développement et d'aménagement urbain	1	5	5	2	6
Projet immobilier	18	18	10	10	1
Règlement d'urbanisme	25	3	3	0	2

ARRONDISSEMENTS

Tableau sommaire (N=139)

Ce tableau présente un décompte du nombre de consultations ayant eu lieu de 2002 à 2021 dans chacun des arrondissement de la ville, leur population respective et le nombre de consultations par 100 000 habitants.

Arrondissement	Nombre de consultations	Population	Consultations par 100 000 habitants
Ville-Marie	45	104 944	42,9
Sud-Ouest	16	84 553	18,9
Plateau-Mont-Royal	13	105 813	12,3
Outremont	3	24 629	12,2
Villeray-Saint-Michel-Parc-Extension	13	145 090	9,0
Lachine	4	46 428	8,6
Pierrefonds-Roxboro	6	70 382	8,5
CDN-NDG	14	170 583	8,2
Rivière-des-Prairies-Pointe-aux-trembles	7	107 941	6,5
Île-Bizard-Sainte-Geneviève	1	18 885	5,3
Mercier-Hochelaga-Maisonneuve	7	140 627	5,0
Rosemont - La Petite-Patrie	7	141 813	4,9
Verdun	3	70 377	4,3
Saint-Laurent	4	102 104	3,9
Ahuntsic-Cartierville	2	135 336	1,5
LaSalle	1	82 235	1,2
Montréal-Nord	1	88 471	1,1
Saint-Léonard	0	79 495	0,0
Anjou	0	43 243	0,0

NB: Dans la base de données, plusieurs consultations touchaient plus d'un arrondissement. Elles ont été comptées comme une consultation complète dans chaque arrondissement mentionné. Par ailleurs, certains arrondissement ont subi un processus de défusion et sont donc maintenant des villes autonomes. Ces anciens arrondissement ont été exclus du tableau. Les consultations ayant eu lieu à l'échelle de la ville sont aussi exclues du tableau.

CONSULTATIONS À L'ÉCHELLE DE LA VILLE

- Seize consultations ont été organisées à l'échelle de la ville par l'OCPM au cours des vingt dernières années.
- Trois d'entre elles résultent du droit d'initiative et deux d'entre elles sont des consultations atypiques. Les onze autres sont des consultations en amont.
- La majorité des consultations (treize) appartient à la catégorie « Plan et politique de la Ville ».

Tableau des consultations à l'échelle de la ville (N=16)

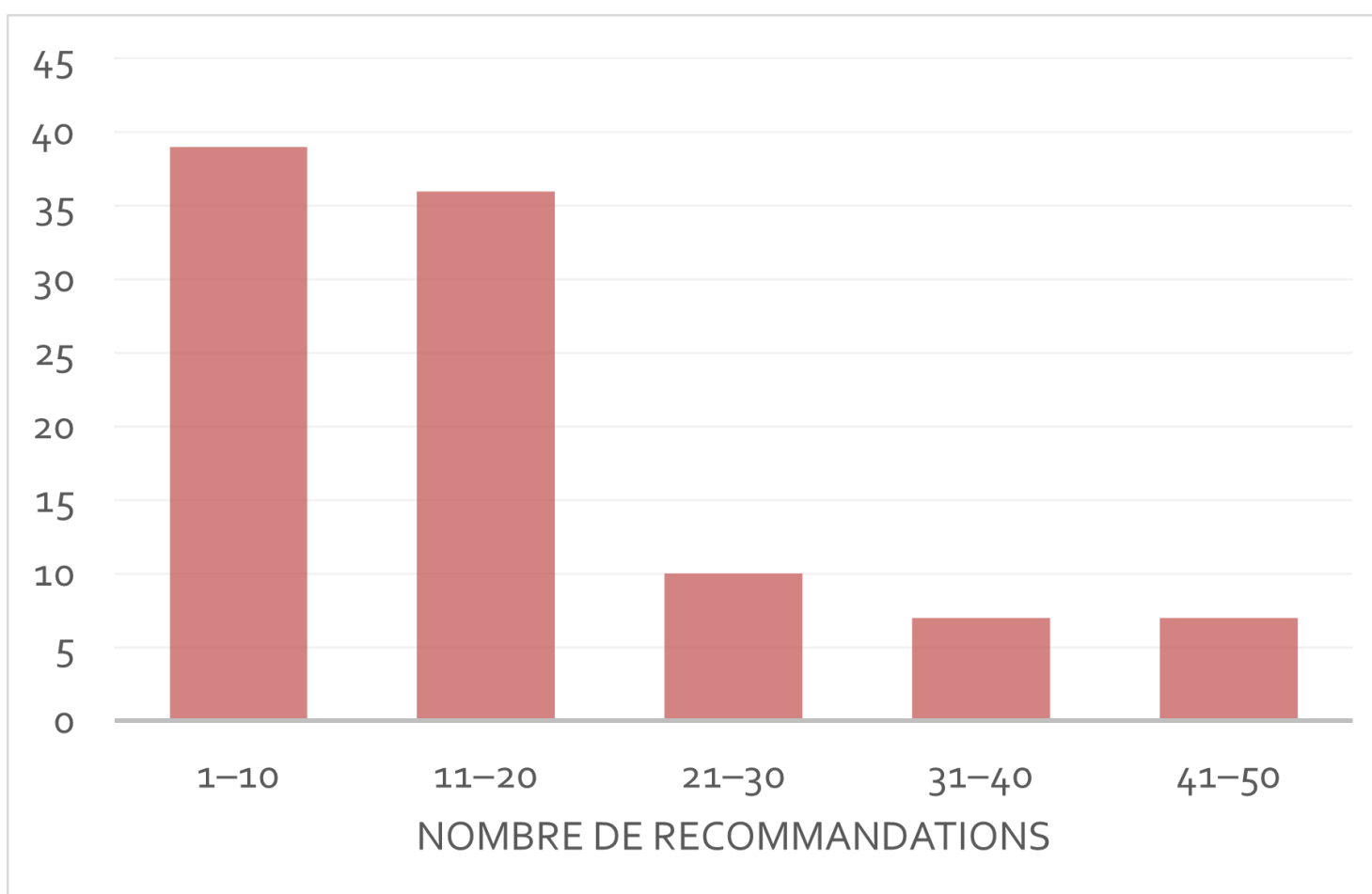
Mandat de consultation publique	Type	Catégorie du mandat	Année
Racisme et discrimination systémiques	DI	Plan et politique de la Ville de Montréal	2020
Règlement pour une métropole mixte	Aval	Plan et politique de la Ville de Montréal	2020
Réduction de la dépendance aux énergies fossiles	DI	Plan et politique de la Ville de Montréal	2016
Concordance au Schéma d'aménagement et de développement de l'agglomération de Montréal	Aval	Plan et politique de la Ville de Montréal	2015
Plan de développement de Montréal	Aval	Plan et politique de la Ville de Montréal	2014
Agriculture urbaine à Montréal	DI	Plan et politique de la Ville de Montréal	2012
Traitement des matières organiques	Aval	Modification réglementaire	2012
Règlementation des antennes de télécommunication	Aval	Règlement d'urbanisme	2012
375e anniversaire de Montréal - Opération Carte Blanche	Atypique	Aucune	2011
Révision de la Charte montréalaise des droits et responsabilités	Atypique	Plan et politique de la Ville de Montréal	2011
Politique de développement culturel pour la Ville de Montréal	Aval	Plan et politique de la Ville de Montréal	2005
Projet de Politique du patrimoine de la Ville de Montréal	Aval	Plan et politique de la Ville de Montréal	2005
Révision du Plan d'urbanisme	Aval	Plan et politique de la Ville de Montréal	2004
Charte montréalaise des droits et responsabilités	Aval	Plan et politique de la Ville de Montréal	2004
Politique de protection et de mise en valeur des milieux naturels	Aval	Plan et politique de la Ville de Montréal	2004
Modification au Plan d'urbanisme - Document complémentaire	Aval	Plan et politique de la Ville de Montréal	2003

2) LES RECOMMANDATIONS

2. LES RECOMMANDATIONS

- Le nombre de recommandations formulées pour chaque consultation publique est comptabilisé dans 99 des 156 cas.
- **En moyenne, 16,15 recommandations** sont formulées par rapport, tandis que la **médiane s'établit à 12 recommandations**.
- Les consultations ayant fait l'objet du nombre le plus élevé de recommandations sont le Plan de développement de Montréal (2014): 50, la Politique de développement culturel pour la Ville de Montréal (2015): 49, et le Secteur Bridge-Bonaventure (2020): 47.
- Trois consultations ont résulté en une seule recommandation: L'implantation d'un centre de compostage dans le secteur est (2015), Les Condominiums Louis Bohème (2007) et le 265 avenue du Mont-Royal Ouest (2006).

Distribution des fréquences du nombre de recommandations par rapport (N=99)



3) LA PARTICIPATION

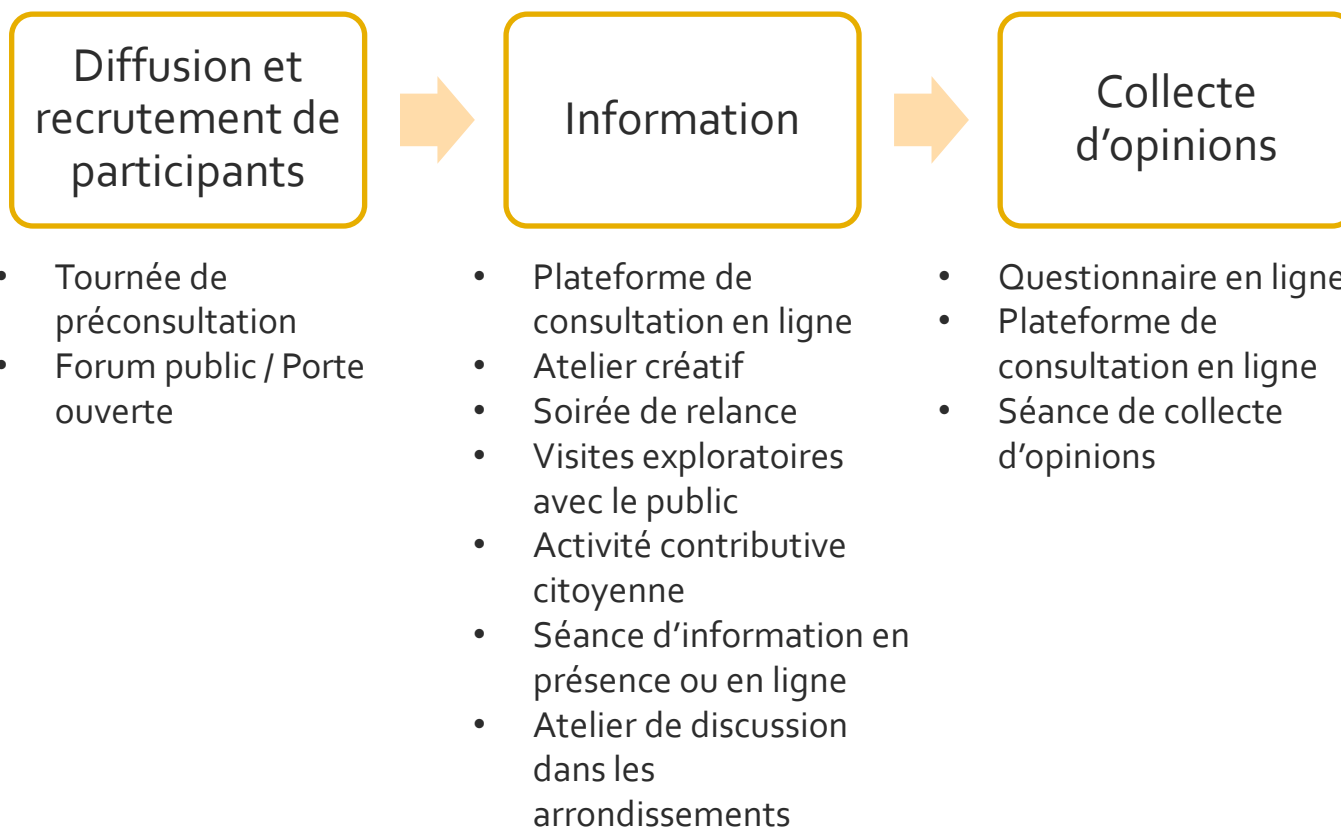
LA PARTICIPATION

En vertu du règlement qui encadre les activités de l'OCPM, l'Office doit organiser des consultations publiques en deux temps. La première partie correspond aux séances d'information alors que la deuxième partie (qui se tient généralement 3 semaines plus tard) est la collecte des opinions (ou le dépôt des mémoires écrits ou oraux).

Ces deux grandes étapes sont précédées par l'avis public et la diffusion de la documentation nécessaire à une consultation publique. Ensemble, ces étapes représentent la démarche de consultation publique.

Avec le temps, et particulièrement depuis 2012, l'OCPM a développé ces trois grandes étapes en diversifiant les dispositifs participatifs pour chacune d'elle. Une démarche de consultation publique de l'OCPM est donc typiquement composée de plusieurs dispositifs participatifs.

EXEMPLES DE DISPOSITIFS PARTICIPATIFS PAR ÉTAPE



LA PARTICIPATION

- Deux indicateurs servent à mesurer la participation:
 - La participation totale: le nombre de personnes présentes aux activités de consultation combiné au nombre d'interventions (poser une question, déposer une opinion, etc.)
 - Le nombre de mémoires déposés, écrits et oraux
- Parmi ces 2 indicateurs, le nombre de mémoire est le plus fiable.
- Les données avant 2005 sur la participation sont inexistantes, à l'exception de la consultation sur la Porte Sainte-Marie (2004).

NOMBRE DE MÉMOIRES

- Données disponibles pour 93 des 156 consultations
- **Moyenne: 49 mémoires**
- **Médiane: 27 mémoires**

Les valeurs maximales

- Les voies d'accès du Mont-Royal (2019): 689 mémoires
- Avenir du secteur Pierrefonds-Ouest (2017): 262 mémoires
- Projet de construction d'une école primaire à L'Île-des-Sœurs (2013): 204 mémoires

Les valeurs minimales

- École Saint-Georges (2019): 3 mémoires
- Développement du campus du Collège Notre-Dame (2013): 3 mémoires
- 265 avenue du Mont-Royal Ouest (2006): 3 mémoires

PARTICIPATION TOTALE

- Données disponibles pour 88 des 156 consultations
- **Moyenne: 538 interventions**
- **Médiane: 63,5 interventions**

Les valeurs maximales

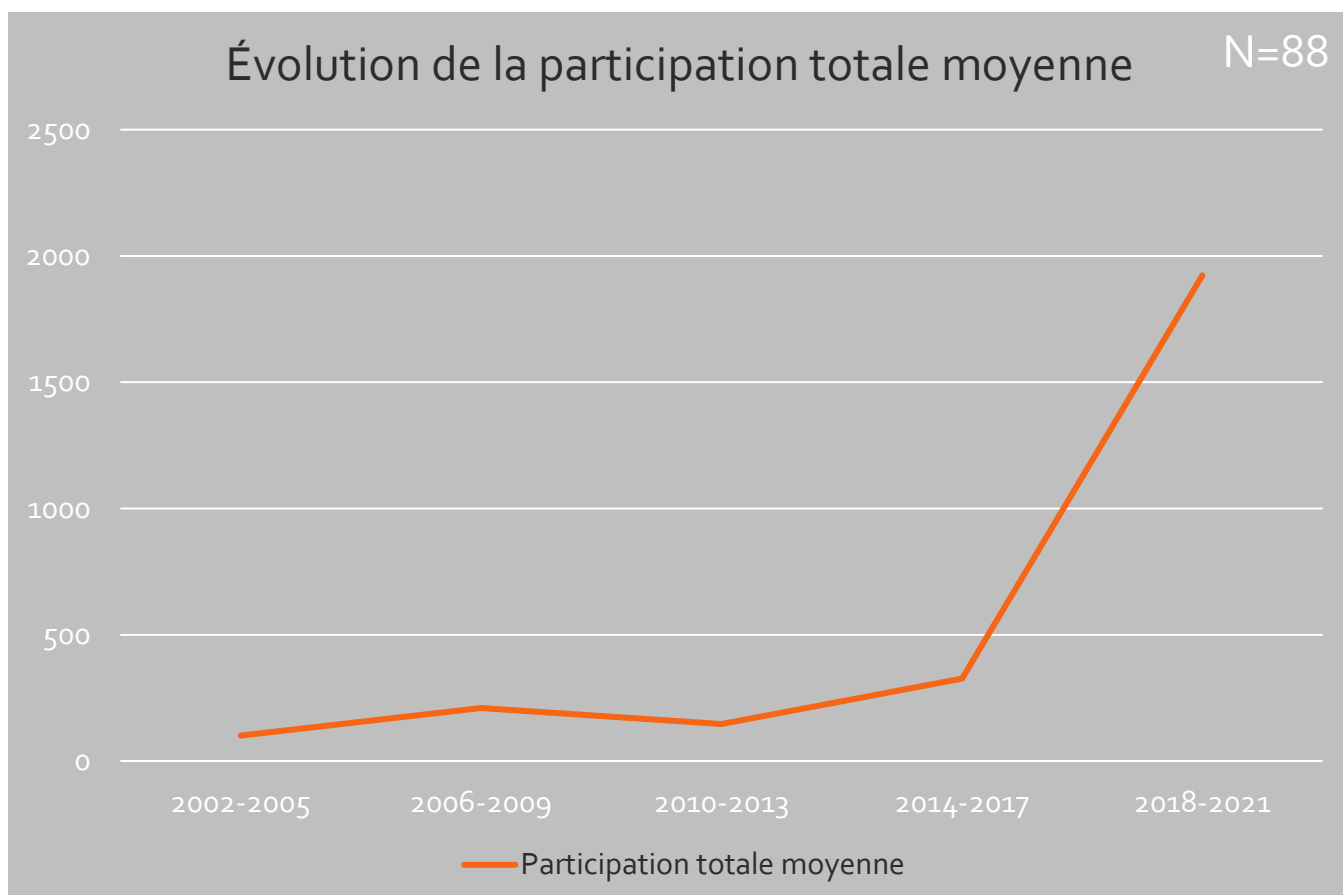
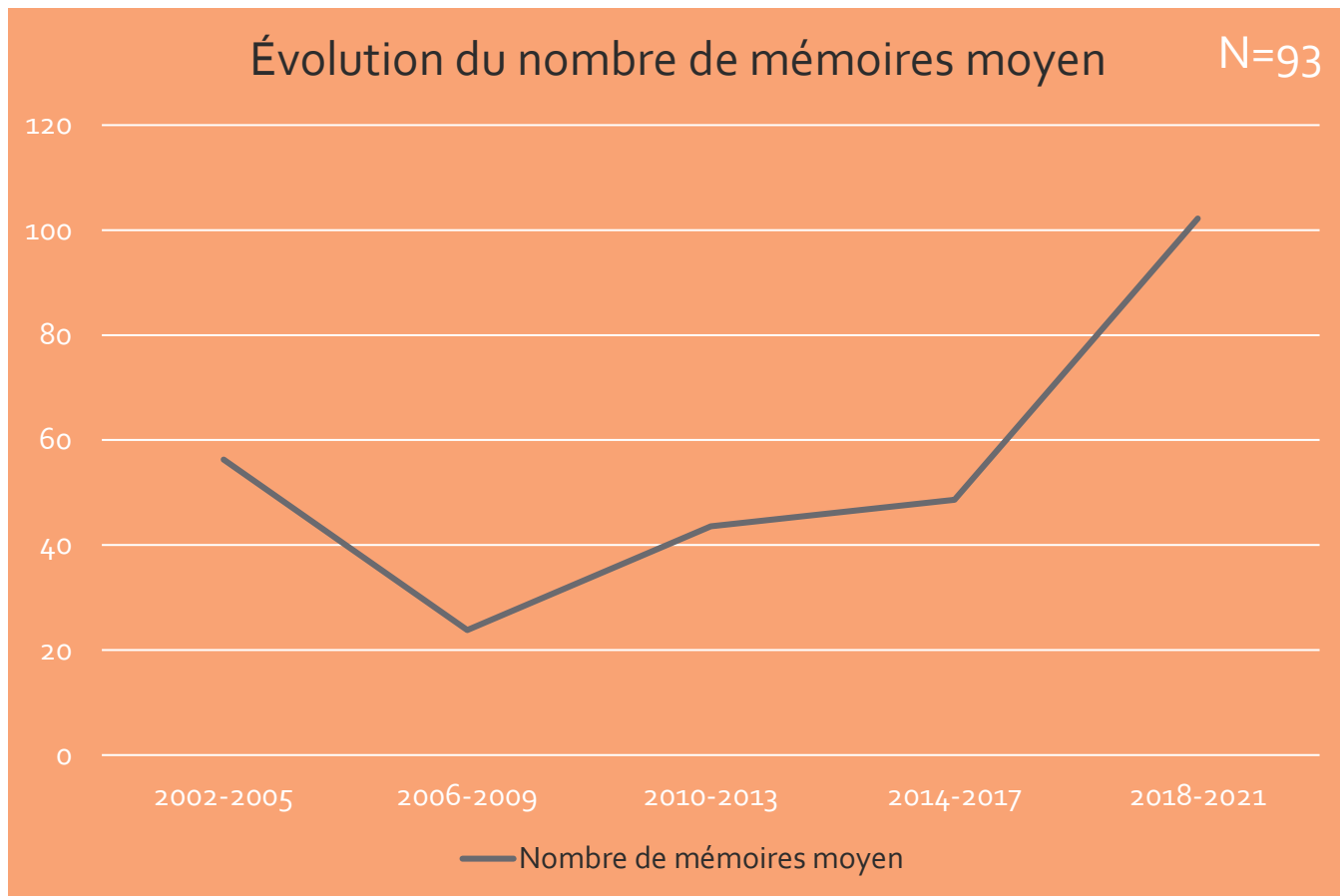
- Les voies d'accès du Mont-Royal (2019): 11758 interventions
- L'avenir du parc Jean-Drapeau (2019): 6072 interventions
- Projet de Plan de protection et de mise en valeur du Mont-Royal (2008) : 3238 interventions

Les valeurs minimales

- 265 avenue du Mont-Royal Ouest (2006): 3 interventions
- Le Mont-Royal - Aménagement des aires de jeux et de pique-nique (2007): 4 interventions

LA PARTICIPATION

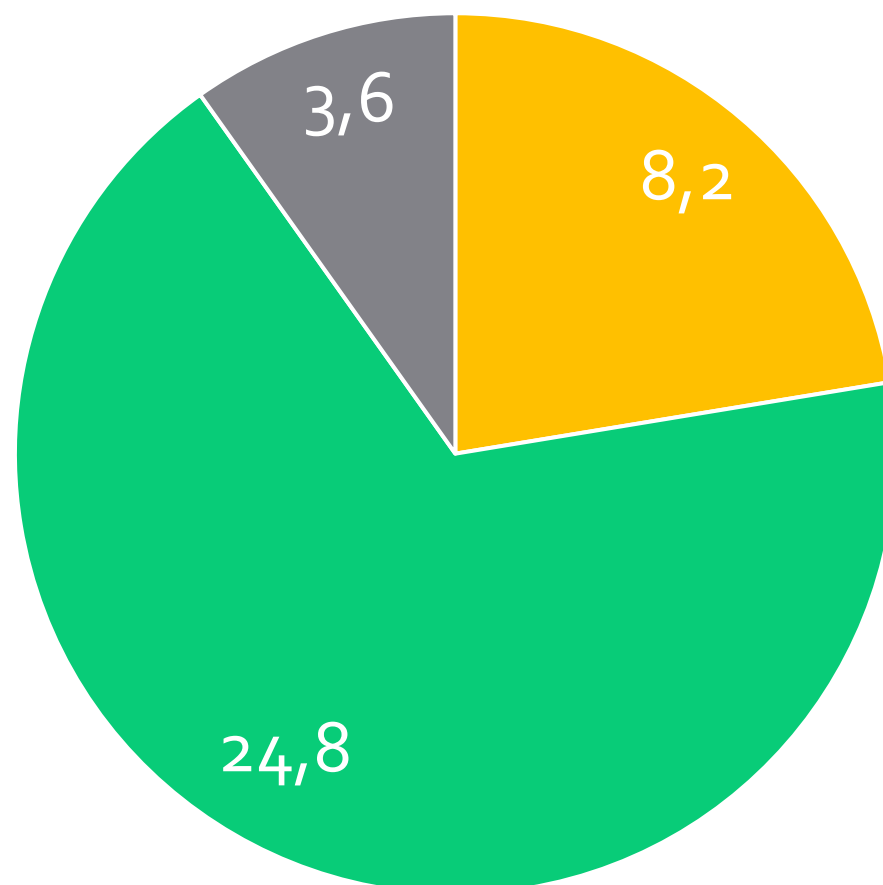
Les graphiques suivants illustrent l'évolution des indicateurs de la participation sur vingt ans.



TYPES DE MÉMOIRES

- Lors des dépôts des mémoires, les citoyens ont l'option de déposer un mémoire avec présentation, sans présentation ou d'intervenir sans déposer de mémoire.
- Des données sur les types de mémoires sont disponibles pour 73 consultations.

Le nombre moyen de mémoires par consultation, présenté par type

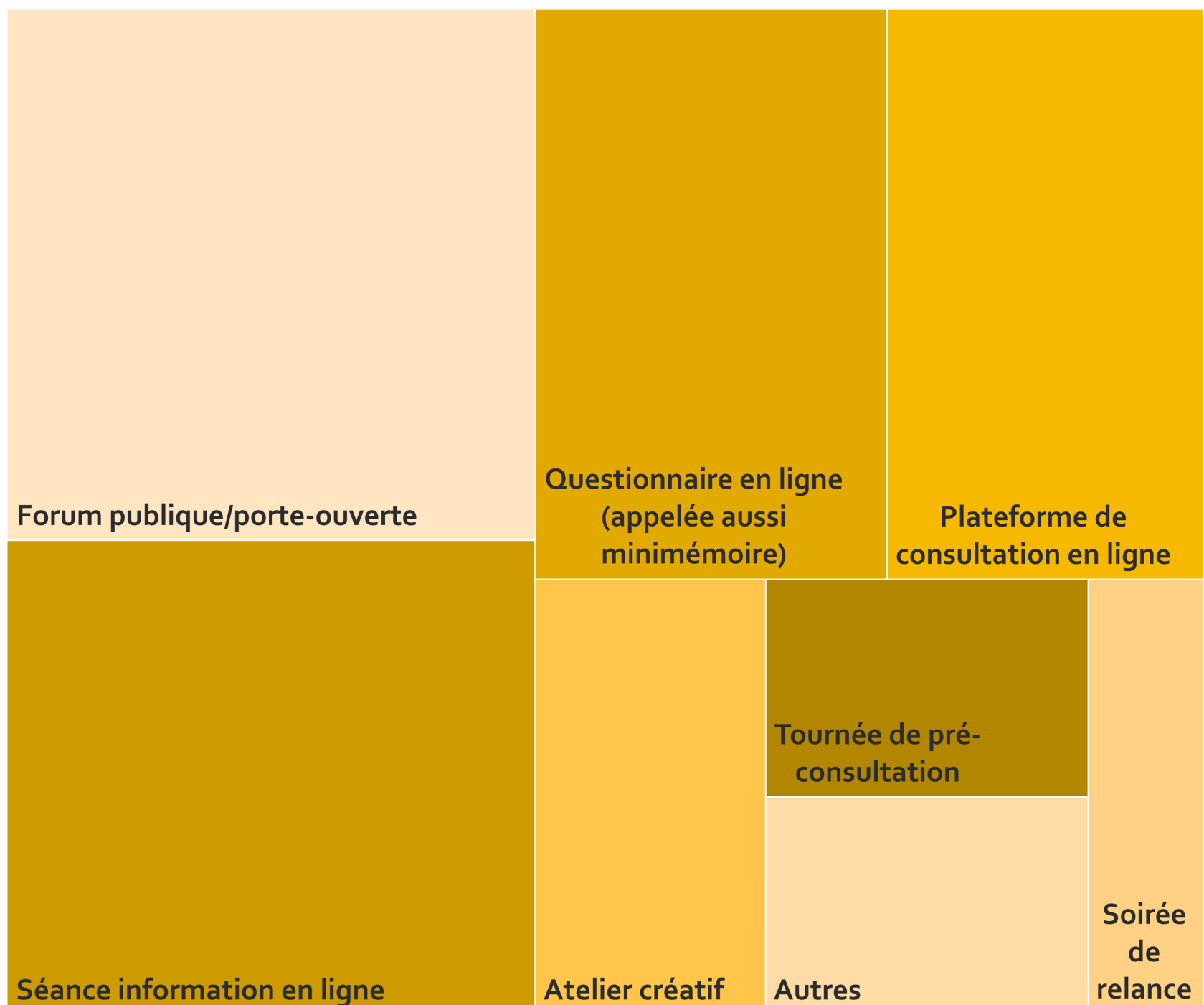


- Mémoire avec présentation
- Mémoire sans présentation
- Intervention sans mémoire

LES DISPOSITIFS PARTICIPATIFS

- Tout en respectant le modèle en deux temps (information et audition des opinions), l'OCPM inclut une variété d'autres dispositifs participatifs.
- Le graphique suivant présente les dispositifs qui ne sont ni une séance d'audition des opinions, une séance d'information tenue en personne ou une rencontre préparatoire. La taille des cases reflète le nombre de consultations différentes auxquelles chaque dispositif a été intégré.

Les dispositifs participatifs de l'OCPM



LES DISPOSITIFS PARTICIPATIFS

Type de dispositif	Définition
Tournée de préconsultation	Il s'agit de rencontres préliminaires organisées par l'OCPM entre les membres de la commission et différentes parties prenantes mobilisées selon l'objet et les enjeux de la consultation.
Forum public / Porte ouverte	Il s'agit de mécanismes in situ prenant place dans la phase informative de la consultation. Ils visent à transmettre de l'information auprès du public pour les aider à se former une opinion et stimuler la réflexion. Ils mobilisent les différentes parties prenantes professionnelles.
Questionnaire en ligne	Le questionnaire en ligne est un outil développé par l'OCPM qui permet de recueillir le point de vue des participants. Les citoyens sont amenés à répondre à une série de questions, qu'il s'agisse d'évaluer la pertinence des propositions du projet ou de partager son accord ou désaccord sur certains aspects.
Plateforme de consultation en ligne	La plateforme de consultation en ligne est un site web participatif, intégré ou non à la plateforme de l'OCPM, qui est dédié à la consultation. Il s'agit d'un dispositif complémentaire qui permet de transmettre des informations, de susciter la discussion entre participants et de collecter leurs opinions.
Atelier créatif	L'atelier créatif est un atelier en groupe basé sur les principes du <i>Design Thinking</i> . Il s'agit d'élaborer une réflexion autour d'un scénario proposé via des mécanismes ludiques.
Soirée de relance	Le dispositif permet d'établir un compte rendu de la consultation publique à date en présentant les activités conduites, leurs objectifs et leurs résultats.
Visites exploratoires avec le public	Les visites exploratoires sont des visites qui permettent de faire découvrir un thème ou un territoire au public. Elles permettent aux participants d'appréhender les lieux ou éléments visuels à l'étude et d'en améliorer leur compréhension grâce aux explications d'un guide.
Activité contributive citoyenne	Il s'agit d'un dispositif participatif organisé de manière autonome par les participants à travers la formation de groupes. Le dispositif étant autoorganisé par les participants, la trousse didactique sert à guider ces derniers tant dans l'organisation de l'activité que dans son contenu. L'objectif du dispositif varie selon la consultation, allant de témoignages personnels, aux débats d'opinions.
Atelier de discussion dans les arrondissements	Les ateliers de discussion visent à faire émerger une vision commune quant aux orientations à donner aux célébrations du 375 ^e anniversaire de Montréal. Ils ont eu lieu dans 18 arrondissements.
Séance d'information en ligne	Ce dispositif consiste en une webdiffusion des audiences publiques des séances d'information, en direct ou en différé. La vidéo retransmise est accessible depuis le site de l'OCPM et est publiée sur les différents réseaux sociaux de l'office. La retransmission est en accès public mais ne donne pas l'option d'interagir même si elle est suivie en direct.

4) LES DONNÉES CROISÉES

LES DISPOSITIFS PARTICIPATIFS À L'ÉCHELLE DE LA VILLE

- Les dispositifs participatifs à l'échelle de la ville sont déployés dans les divers arrondissements de la ville.
- Un bon nombre de dispositifs participatifs sont organisés aux bureaux de l'OCPM, ce qui explique partiellement la surreprésentation de l'arrondissement Ville-Marie.

Les dispositifs participatifs par arrondissement

Arrondissement	Nombre de dispositifs
Ville-Marie	107
Villeray-Saint-Michel-Parc-Extension	12
CDN-NDG	12
Mercier-Hochelaga-Maisonneuve	10
Rivière-des-Prairies-Pointe-aux-trembles	9
Sud-Ouest	8
Plateau-Mont-Royal	7
Saint-Laurent	7
Rosemont - La Petite-Patrie	6
Ahuntsic-Cartierville	6
LaSalle	6
Lachine	5
Montréal-Nord	5
Saint-Léonard	5
Pierrefonds-Roxboro	4
Verdun	4
Île-Bizard-Sainte-Geneviève	3
Outremont	2
Anjou	1

Le tableau ci-haut présente le nombre de dispositifs organisés dans chaque arrondissement pour l'ensemble des consultations à l'échelle de la ville.

Les dispositifs participatifs par consultation

Consultation	Nombre d'arrondissements
Racisme et discrimination systémique	16
Règlement pour une métropole mixte	1
La réduction de la dépendance de Montréal aux énergies fossiles	1
Concordance au Schéma d'aménagement et de développement de l'agglomération de Montréal	1
Plan de développement de Montréal	17
Agriculture urbaine	7
Traitement des matières organiques	2
Règlementation des antennes de télécommunication	4
375e anniversaire de Montréal - Opération Carte Blanche	18
Révision de la Charte montréalaise des droits et responsabilités	3
Politique de développement culturel pour la Ville de Montréal	4
Projet de Politique du patrimoine de la Ville de Montréal	3
Révision du plan d'urbanisme	8
Charte montréalaise des droits et responsabilités	5
Politique de protection et de mise en valeur des milieux naturels	2
Modification au plan d'urbanisme – Document complémentaire	19

Le tableau ci-haut présente le nombre d'arrondissements où ont été organisés des dispositifs participatifs pour chaque consultation à l'échelle de la ville.

STATISTIQUES SUR LE GENRE

- Des données sur le genre des participants sont disponibles pour 17 des 156 consultations.
- D'après ces données, pour chaque femme ayant participé aux consultations, on y retrouve 1,11 homme.

Nom de la consultation	Participation homme	Participation femme	Ratio de participation (hommes/femmes)
PPU des Faubourgs	389	285	1,36491228
Quartier Namur-Hippodrome	704	522	1,348659
PPU de la partie Nord de l'île des sœurs	729	648	1,125
Règlement pour une métropole mixte	148	142	1,04225352
Secteur Bridge-Bonaventure	957	822	1,16423358
Ecole Saint-George	4	6	0,66666667
Secteur Lachine-Est	210	250	0,84
Racisme et discriminations systémiques	404	536	0,75373134
McGill College	361	260	1,38846154
Assomption Sud-Longue-Pointe	473	561	0,84313725
Secteur des Faubourgs	476	488	0,97540984
Nouveau Parc Nature dans la Cour Turcot	481	402	1,19651741
Maison mère des sœurs de St-Anne	83	119	0,69747899
Les voies d'accès au Mont Royal	3301	3059	1,07911082
Avenir du Parc Jean-Drapeau	2388	1820	1,31208791
Stratégie Centre-Ville	632	510	1,23921569
Quartier avoisinants Turcot-St-Henri ouest, Emard, Côte-Saint-Paul	652	738	0,88346883
Moyenne	728,9411765	656,9411765	1,05

DONNÉES PAR PÉRIODE

Tableaux de statistiques par période de quatre ans

Période	Nombre de mémoires moyen
2002-2005 N=55	56,3 N=3
2006-2009 N=32	23,8 N=32
2010-2013 N=30	43,6 N=20
2014-2017 N=22	48,6 N=21
2018-2021 N=17	102,2 N=17

Période	Participation moyenne
2002-2005 N=55	101,7 N=3
2006-2009 N=32	210,2 N=32
2010-2013 N=30	146,7 N=23
2014-2017 N=22	326,8 N=13
2018-2021 N=17	1923 N=17

Période	Nombre de recommandations moyen
2002-2005 N=55	21,0 N=3
2006-2009 N=32	13,2 N=32
2010-2013 N=30	14,5 N=25
2014-2017 N=22	14,5 N=22
2018-2021 N=17	25,35 N=17

Les tableaux ci-haut présentent les différences entre les cinq périodes de quatre ans pour les indicateurs de la participation et les recommandations. Certaines moyennes sont calculées avec un nombre très faible d'observation.

DONNÉES PAR TYPE

Tableaux de statistiques par type

Type	Participation moyenne
Amont N=19	1061 N=18
Atypique N=4	4371 N=3
Aval N=130	202 N=66
DI N=3	1781 N=1

Type	Nombre de mémoires moyen
Amont N=19	66,1 N=16
Atypique N=4	255 N=3
Aval N=130	34,4 N=71
DI N=3	98,7 N=3

Type	Nombre de recommandations moyen
Amont N=19	22,8 N=17
Atypique N=4	25 N=3
Aval N=130	14,1 N=76
DI N=3	20,7 N=3

Les tableaux ci-haut présentent les différences entre les types de consultations pour les indicateurs de la participation et les recommandations. Certaines moyennes sont calculées avec un nombre très faible d'observation.

DONNÉES PAR CATÉGORIE

Tableaux de statistiques par catégorie

Catégorie	Participation moyenne	Catégorie	Nombre de mémoires moyen
Aucune	NA	Aucune	NA
Modification réglementaire N=6	36,3 N=3	Modification réglementaire N=6	13,3 N=3
PDUES N=3	919,5 N=2	PDUES N=3	43 N=3
Plan et politique de la Ville N=24	1744,7 N=15	Plan et politique de la Ville N=24	95,3 N=18
PPU N=13	591,3 N=9	PPU N=13	53,1 N=8
Projet de développement et d'aménagement urbain N=19	595,9 N=17	Projet de développement et d'aménagement urbain N=19	67,2 N=17
Projet immobilier N=57	98,0 N=34	Projet immobilier N=57	28,1 N=37
Règlement d'urbanisme N=33	54,9 N=8	Règlement d'urbanisme N=33	9,3 N=7

Catégorie	Nombre de recommandations moyen
Aucune	NA
Modification réglementaire N=6	11,33 N=3
PDUES N=3	22 N=3
Plan et politique de la Ville N=24	22,8 N=18
PPU N=13	22,6 N=10
Projet de développement et d'aménagement urbain N=19	20,6 N=17
Projet immobilier N=57	11,2 N=40
Règlement d'urbanisme N=33	7,9 N=8

Les tableaux ci-haut présentent les différences entre les catégories de consultations pour les indicateurs de la participation et les recommandations. Certaines moyennes sont calculées avec un nombre très faible d'observation.

ARRONDISSEMENTS ET VILLE

Tableaux de statistiques aux échelles de la ville et des arrondissements

Indicateur	Arrondissements (N=139)
Participation totale médiane	59 interventions N=81
Nombre de mémoires déposés médian	26,5 N=84
Nombre de recommandations (moyenne)	15,3 N=89

Indicateur	Ville (N=16)
Participation totale médiane	213 interventions N=6
Nombre de mémoires déposés médian	95 N=8
Nombre de recommandations (moyenne)	25,78 N=9